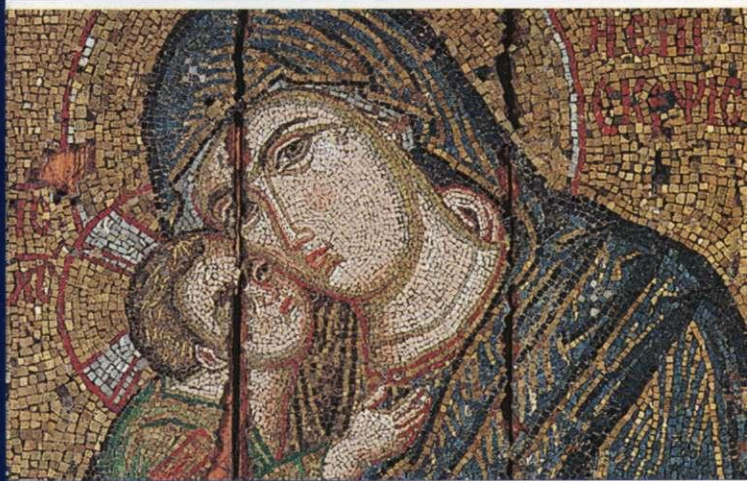




ΔΙΕΥΘΥΝΣΗ ΦΙΛΟΤΕΛΙΣΜΟΥ
ΒΥΣΣΗΣ 2 & ΑΙΟΛΟΥ
101 88 ΑΘΗΝΑ
ΤΗΛ: 210 33 53 680-5
FAX: 210 33 10 110
PHILATELIC SERVICE
2, VISSIS Str. & AIOLOU
101 88 ATHENS
TEL: 210 33 53 680-5
FAX: 210 33 10 110
www.elta-net.gr



ΠΑΝΑΓΙΑ Η ΕΠΙΣΚΕΨΙΣ. 13ος Αι. BYZANTINO
ΚΑΙ ΧΡΙΣΤΙΑΝΙΚΟ ΜΟΥΣΕΙΟ - ΑΘΗΝΑ

ΜΗΡ ΘΥ

Αναμνηστική Σειρά: "ΠΑΝΑΓΙΑ ΜΗΤΗΡ ΘΕΟΥ"

Commemorative Set of Stamps:

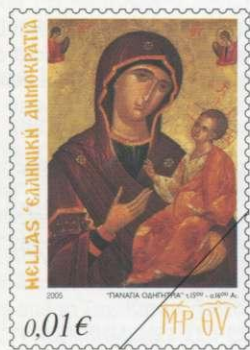
"THE HOLY MOTHER OF GOD"

Gedenkmarkenserie:

"JUNGFRAU DIE MUTTERGOTTES"

11/2005

Ελληνικά Ταχυδρομεία Hellenic Post



1. Φάκελος Πρώτης Ημέρας Κυκλοφορίας
First Day Cover
Τιμή / Price: 5,40 €



2. Τυποποιημένη Σειρά / Set Pack
Τιμή / Price: 5,70 €



3. Απλό Άλμπουμ Γραμματοσήμων
Regular set Album
Τιμή / Price: 12,90 €



4. Κάρτες Μάξιμουμ / Maximum Cards
Τιμή / Price: 6,10 €

ΚΛΑΣΕΙΣ	ΠΑΡΑΣΤΑΣΕΙΣ	ΠΟΣΟΤΗΤΕΣ
€ 0,01	ΠΑΝΑΓΙΑ ΟΔΗΓΗΤΡΙΑ	3.000.000
€ 0,20	ΠΑΝΑΓΙΑ ΚΑΡΔΙΩΤΙΣΣΑ χεир Αγγέλου	1.000.000
€ 0,70	ΠΑΝΑΓΙΑ ΓΛΥΚΟΦΙΛΟΥΣΑ	500.000
€ 3,20	ΠΑΝΑΓΙΑ ΤΟΥ ΠΑΘΟΥΣ	300.000

ΔΙΑΣΤΑΣΕΙΣ : 32 x 45 χιλ., σε φύλλα των 25 τεμαχίων

ΣΧΕΔΙΑΣΗ-ΠΡΟΣΑΡΜΟΓΗ : Μυρσίνη Βαρδοπούλου

ΜΕΘΟΔΟΣ ΕΚΤΥΠΩΣΗΣ : Πολυχρωμία (offset)

ΕΚΤΥΠΩΣΗ : ΑΛΕΞ. ΜΑΤΣΟΥΚΗΣ Α.Ε.

ΚΥΚΛΟΦΟΡΙΑ- ΔΙΑΘΕΣΗ : Θα κυκλοφορήσουν στις 20 Δεκεμβρίου 2005 και θα διατίθενται από τα Ταχ. Καταστήματα μέχρι 19 Δεκεμβρίου 2006 εκτός αν εξαντληθούν νωρίτερα. Πλήρεις Σειρές θα διατίθενται από τα Ταχ. Καταστήματα για τέσσερις μήνες από την κυκλοφορία τους και από το Κεντρικό Φιλοτελικό Κατάστημα μέχρι απόσυρσής τους, εφόσον δεν εξαντληθούν νωρίτερα.

Θα εκδοθούν επίσης:

1. ΕΙΚΟΝΟΓΡΑΦΗΜΕΝΟΙ ΦΑΚΕΛΟΙ ΠΡΩΤΗΣ ΗΜΕΡΑΣ

ΚΥΚΛΟΦΟΡΙΑΣ (τεμ. 35.000).

Θα διατίθενται προς 5,40 ΕΥΡΩ και θα πωλούνται από το Κεντρικό Φιλοτελικό Κατάστημα (Βύσσης 2 και Αιόλου -10188 ΑΘΗΝΑ) και σε μικροποσότητες από τα Κεντρικά Ταχυδρομικά Καταστήματα.

2. ΑΠΛΑ ΛΕΥΚΩΜΑΤΑ ΓΡΑΜΜΑΤΟΣΗΜΩΝ ΣΕΙΡΑΣ

(τεμ. 3.000)
Θα διατίθενται προς 12,90 ΕΥΡΩ από το Κεντρικό Φιλοτελικό Κατάστημα και από τα Ταχ. Καταστήματα μέχρι εξαντλήσεως.

3. ΤΥΠΟΠΟΙΗΜΕΝΕΣ ΣΕΙΡΕΣ ΓΡΑΜΜΑΤΟΣΗΜΩΝ

(τεμ. 3.000)
Θα διατίθενται προς 5,70 ΕΥΡΩ από το Κεντρικό Φιλοτελικό Κατάστημα και από τα Ταχ. Καταστήματα μέχρι εξαντλήσεως.

4. ΚΑΡΤΕΣ ΜΑΞΙΜΟΥΜ PREPAID

(σετ 5.000)
Θα διατίθενται προς 6,10 ΕΥΡΩ από το Κεντρικό Φιλοτελικό Κατάστημα και από τα Κεντρικά Ταχυδρομικά Καταστήματα μέχρι εξαντλήσεως.

Προεγγραφές για όλα τα φιλοτελικά προϊόντα θα γίνονται στα κατά τόπους Ταχυδρομικά Καταστήματα μέχρι και 15 Δεκεμβρίου 2005. Σε κάθε περίπτωση θα τηρηθεί απολύτως αυστηρή σειρά προτεραιότητας, ο δε ΕΛΤΑ διατηρεί το δικαίωμα ικανοποίησης και μέρους των απαιτήσεων των κ.κ. πελατών.

Οι συλλέκτες φιλοτελιστές θα έχουν τη δυνατότητα να σφραγίζουν στο Κεντρικό Φιλοτελικό Κατάστημα τα φιλοτελικά τους αντικείμενα με την ειδική αναμνηστική σφραγίδα ΠΡΩΤΗΣ ΗΜΕΡΑΣ ΚΥΚΛΟΦΟΡΙΑΣ, αρκεί να έχουν επικολημένα επί αυτών κάποιο από τα γραμματόσημα της σειράς. αξίας τουλάχιστον 0,50 ΕΥΡΩ

ΠΑΝΑΓΙΑ ΜΗΤΗΡ ΘΕΟΥ

Οι φορητές εικόνες που παριστάνουν τη Θεοτόκο σε διάφορους εικονογραφικούς τύπους, πάντοτε όμως μαζί με τον Υίο και Θεό Της, τον Ιησού Χριστό έχουν μεγάλη διάδοση στον Ελληνο-ορθόδοξο χώρο.

Η Παναγία η Οδηγήτρια, που κατά την παράδοση αποδίδει την εικόνα που ζωγράφησε ο ευαγγελιστής Λουκάς, εικονίζεται κρατώντας στην αγκαλιά Της με το αριστερό χέρι το μικρό Χριστό, ο οποίος ευλογεί, ενώ το δεξί της υψώνεται σε στάση δέησης.

Η Παναγία Γλυκοφιλούσα εκφράζει μεγαλύτερη τρυφερότητα, καθώς εφάπτονται οι παρειές Μητέρας και Υιού, ενώ στην παραλλαγή της Καρδιώτισσας ο μικρός Χριστός αγκαλιάζει με τα δυο χεράκια Του την Παναγία Μητέρα Του.

Ο τύπος της Παναγίας του Πάθους έχει δραματικό χαρακτήρα. Στο επάνω μέρος της εικόνας ένας Άγγελος πετά κρατώντας το Σταυρό του πάθους του Κυρίου. Ο μικρός Χριστός στρέφεται προ του Αγγέλου και, καθώς φέρει την ανθρώπινη σάρκα, τρομάζει και πιάνει με τα χεράκια Του το χέρι της Μητέρας.

Σε όλες τις εικόνες πραγματώνεται με τη βυζαντινή τεχνολογία της δισδιάστατης ζωγραφικής η ένωση του θείου και του ανθρώπινου.

ΝΙΚΟΣ ΖΙΑΣ
Καθηγητής Ιστορίας της Τέχνης

CATEGORIES	DESIGNS	QUANTITIES
€ 0,01	VIRGIN "HODEGHETRIA"	3.000.000
€ 0,20	VIRGIN "KARDIOTISSA", by Hand Angelos	1.000.000
€ 0,70	VIRGIN "GLYKOPHILOUSSA"	500.000
€ 3,20	VIRGIN WITH THE "SYMBOLS OF THE PASSION"	300.000

DIMENSIONS : 32 x 45 mm in sheets of 25

DESIGN AND ADAPTATION : Myrsini Vardopoulou

PRINTING METHOD : Multicolored (OFFSET)

PRINTERS : ALEX. MATSOUKIS S.A.

CIRCULATION-SALES: This set will be issued on 20 December 2005, and will be available at the Hellenic Post Offices through 19 December 2006, unless previously sold out. Complete sets will be available at the local Hellenic Post Offices for four months from their circulation and at the Central Philatelic Office until their withdrawal, unless previously sold out.

Also available:

1. FIRST DAY COVERS (35.000 pieces)

They will be available at a charge of € 5,40, and will be sold at the Central Philatelic Office (2, Vissis Street and Aioulou, 101 88 Athens) and in small quantities at the Central Hellenic Post Offices.

2. REGULAR SET ALBUMS (3.000 pieces)

Regular set albums will be available at a charge of € 12,90 at the Central Philatelic Office (2, Vissis Street and Aioulou, 101 88 Athens), and at the Central Hellenic Post Offices until sold out.

3. SETS OF STAMPS IN PACKS (3.000 pieces)

They will be available at a charge of € 5,70 at the Central Philatelic Office (2, Vissis Street and Aioulou, 101 88 Athens), and at the Central Hellenic Post Offices until sold out.

4. PREPAID MAXIMUM CARDS (5.000 sets)

Prepaid maximum cards will be available at a charge of € 6,10 at the Central Philatelic Office (2, Vissis Street and Aioulou, 101 88 Athens), and at the Central Hellenic Post Offices until sold out.

Advanced subscriptions for all the philatelic products can be submitted at local Post Offices until 15 December 2005. Subscriptions will be received

at a first-come-first-served basis, and the Hellenic Post reserves the right to fulfill part of their customers' claims.

Collectors will be able to have items franked at the Central Philatelic Office with the special First Day Cover commemorative postmark, providing they have affixed to them stamps from the set to the value of at least € 0,50.

THE HOLY MOTHER OF GOD

The portable icons depicting the Holy Mother of God in various iconographic types, yet always with Her Son and God, Jesus Christ, are very popular in the Greek Orthodox area.

The icon of Virgin Mary "Hodeghetria" ("Guiding the way"), which according to tradition is a version of the icon painted by Lucas the Evangelist, depicts Her holding blessing baby Jesus in Her left arm, while Her right arm is lifted in prayer.

Virgin Mary "Glykophiloussa" ("Affectionately kissing") shows more affection, as the sides of the faces of Mother and Son are adjoined, while in the "Kardiotissa" variant baby Jesus embraces His Holy Mother with both His arms.

The type of Virgin Mary with the "Symbols of the Passion" is dramatic. In the upper part of the icon an Angel is flying carrying the Cross of Passion. Baby Jesus is turned to the Angel and, frightened of the Angel's human form, He grabs his Mother's hand in His.

In all icon types the union of the divine and human natures is realized by means of the Byzantine two-dimensional painting style.

NICOS ZIAS
Professor of History of Art

WERTE	ABBILDUNGEN	ANZAHL
€ 0,01	JUNGFRAU MARIA "HODIGETRIA"	3.000.000
€ 0,20	JUNGFRAU MARIA "KARDIOTISSA" von Hand Angelos	1.000.000
€ 0,70	JUNGFRAU MARIA "GLYKOPHILOUSSA"	500.000
€ 3,20	PASSIONSMADONNA	300.000

FORMAT : 32 x 45 mm, in Blättern zu 25 Stück gedruckt

ENTWURF & ADAPTION : Myrsini Vardopoulou

DRUCKMETHODE : Vielfarbiges (OFFSET)

DRUCK : ALEX. MATSOUKIS A.G.

UMLAUF-VERFÜGBARKEIT : Der erste Umlauf ist der 20. Dezember 2005. Die Serie wird bis zum 19. Dezember 2006, insofern sie nicht vorher vergriffen ist, bei den lokalen Postämtern sowie beim Zentralen Philatelistischen Dienst erhältlich, falls nicht früher vergriffen.

Herausgegeben werden ferner:

1. ERSTTAGSBRIEFE (35.000 Stück)

Erhältlich zum Einzelpreis von € 5,40 beim Zentralen Philatelistischen Dienst (Vyssis Str. 2 und Aiolou, 101 88 Athen), sowie landesweit in Kleinmengen bei den zentralen Postämtern.

2. EINFACHE SERIENALBEN (3.000 Stück)

Erhältlich zum Einzelpreis von € 12,90 beim Zentralen Philatelistischen Dienst (Vyssis Str. 2 und Aiolou, 101 88 Athen), sowie bei den zentralen Postämtern.

3. STANDARDPRODUKT "SERIE" (3.000 Stück)

Erhältlich zum Einzelpreis von € 5,70 beim Zentralen Philatelistischen Dienst (Vyssis Str. 2 und Aiolou, 101 88 Athen), sowie bei den zentralen Postämtern.

4. GANZSACHEN (5.000 Sets)

Erhältlich zum Preis von € 6,10 beim Zentralen Philatelistischen Dienst (Vyssis Str. 2 und Aiolou, 101 88 Athen), sowie bei den zentralen Postämtern.

Vormerkungen für alle Produkte können bei den lokalen Postämtern bis zum 15. Dezember 2005 vorgenommen werden. In jedem Fall erfolgt die Ausgabe streng nach der Rangfolge der Interessenten, die ELTA behält sich jedoch das Recht vor, die Wünsche der Kunden auch teilweise zu erfüllen.

Die Briefmarkensammler haben die Möglichkeit, ihre philatelistischen Sammelobjekte beim Zentralen Philatelistischen Dienst mit dem Sonderersttagsstempel abstempeln zu lassen unter der Voraussetzung, Marken der Serie im Wert von mindestens € 0,50 auf diese geklebt zu haben.

JUNGFRAU DIE MUTTERGOTTES

Die mobilen Ikonen die, die Muttergottes in verschiedenen ikonografischen Typen, aber immer gemeinsam mit Ihrem Sohn und Gott, Jesus Christus darstellen, haben großen Anklang in den griechischen orthodoxen Raum.

Der Typ der Muttergottes als Leitfigur, die der Tradition nach, die Ikone vermittelt, die der Evangelist Lukas malte, wird in der Darstellung mit dem kleinen Jesus in Ihrem linken Arm dargestellt, welcher segnet, während Ihre rechte Hand sich in einer bittenden Geste erhebt.

Die Muttergottes als die "Süßküssende" drückt größere Zärtlichkeit aus, angesichts der Tatsache, dass die beiden Gesichtshälften von Mutter und Sohn zu sehen sind, während in der Abbildung der "Kardiotissa" der kleine Christus mit Seinen beiden Händchen Seine Mutter, die Muttergottes, umarmt.

Der Typ der Passionsmadonna hat einen dramatischen Charakter. Im oberen Teil der Ikone fliegt ein Engel, der in seinen Händen das Gotteskreuz der Leiden hält. Der kleine Jesus wendet sich in die Richtung des Engels und, da er menschliche Gestalt hat, erschreckt er und greift mit Seinen kleinen Händen die Hand Seiner Mutter.

Alle Ikonen zeugen von der byzantinischen Technik der Malerei die, die göttliche und die menschliche Dimension vereint.

NIKOS ZIAS
Professor für Kunstgeschichte