



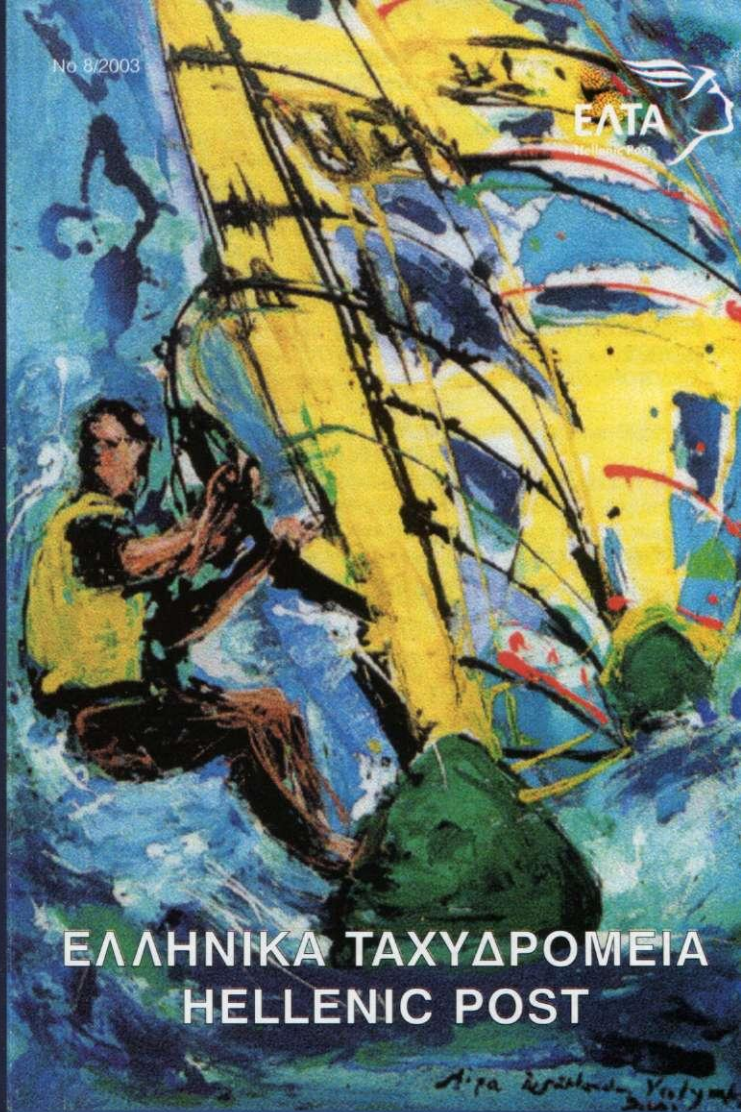
1. Φάκελος πρώτης ημέρας κυκλοφορίας  
First day cover  
Τιμή / Price: 7,40€
2. Τυποποιημένη σειρά / Set pack  
Τιμή / Price: 7,50€
3. Κάρτες Μάξιμου / Maximum Cards  
Τιμή / Price: 8,00€
4. Φυλλαράκι / Sheetlet of 5 stamps  
Τιμή / Price: 7,25€
5. Απλό άλμπουμ γραμματοσήμων / Regular set album  
Τιμή / Price: 16,96€
6. Άλμπουμ Πολυτελείας / Luxury Album  
Τιμή / Price: 20,20€



ΔΙΕΥΘΥΝΣΗ ΦΙΛΟΤΕΛΙΣΜΟΥ Βύσσης 2, & Αιόλου  
101 88 ΑΘΗΝΑ, ΤΗΛ: 210.33.53.680-687 FAX: 210.33.10.110  
www.elta-net.gr

PHILATELIC SERVICE 2, Vissis St. & Aioulu  
GR-101 88 ATHENS, TEL: +30 210.33.53.680-7 FAX: +30 210.33.10.110  
www.elta-net.gr

No 8/2003



## ΕΛΛΗΝΙΚΑ ΤΑΧΥΔΡΟΜΕΙΑ HELLENIC POST

ΑΝΑΜΝΗΣΤΙΚΗ ΣΕΙΡΑ ΓΡΑΜΜΑΤΟΣΗΜΩΝ  
ΟΛΥΜΠΙΑΚΟΙ ΑΓΩΝΕΣ ΑΘΗΝΑ 2004  
«Σώμα και Πνεύμα»

COMMEMORATIVE SET OF STAMPS  
OLYMPIC GAMES ATHENS 2004  
«Body and Mind»

GEDENKMARENTERIE  
OLYMPISCHE SPIELE ATHEN 2004  
«Körper und Geist»





ΑΘΗΝΑΙ 9.9.2003

ΚΛΑΣΕΙΣ	ΠΑΡΑΣΤΑΣΕΙΣ	ΠΟΣΟΤΗΤΕΣ
€ 0.05	"ΑΛΜΑ ΕΙΣ ΨΥΦΟΣ"	2.000.000
€ 0.47	"ΠΑΛΗ"	3.000.000
€ 0.65	"ΑΓΩΝΑΣ ΔΡΟΜΟΥ"	5.000.000
€ 0.80	"ΠΟΔΗΛΑΣΙΑ"	500.000
€ 4,00	"ΙΣΤΙΟΣΑΝΙΔΑ"	300.000

ΔΙΑΣΤΑΣΕΙΣ	: 30 x 38 χιλιοστά, σε φύλλα των 25 τεμαχίων. Επιπλέον θα τυπωθούν και 35.000 φυλλαράκια των 5 τεμαχίων.
ΣΧΕΔΙΑΣΗ	: Μίνα Παπαθεοδώρα Βαλυράκη
ΜΕΘΟΔΟΣ ΕΚΤΥΠΩΣΗΣ	: Πολυχρωμία (OFFSET)
ΕΚΤΥΠΩΣΗ	: "ΑΛΕΞ. ΜΑΤΣΟΥΚΗΣ" Α.Ε.
ΚΥΚΛΟΦΟΡΙΑ-ΔΙΑΘΕΣΗ	: Θα κυκλοφορήσουν στις 9 Σεπτεμβρίου 2003 και θα διατίθενται από τα Ταχ. Γραφεία μέχρι 31 Δεκεμβρίου 2004 εκτός αν εξαντληθούν νωρίτερα. Πλήρεις Σειρές θα διατίθενται από τα Ταχ. Γραφεία για τέσσερις μήνες από την κυκλοφορία τους και από το Κεντρικό Φιλοτελικό Γραφείο μέχρι απόσυρσής τους, εφόσον δεν εξαντληθούν νωρίτερα.

Θα εκδοθούν επίσης:

#### 1. ΦΑΚΕΛΟΙ ΠΡΩΤΗΣ ΗΜΕΡΑΣ ΚΥΚΛΟΦΟΡΙΑΣ (τεμ. 45.000)

Θα εκδοθούν και θα έχουν παράσταση σχετική με το θέμα της σειράς.

Θα διατίθενται προς 7,40 ΕΥΡΩ

Θα πωλούνται από το Κεντρικό Φιλοτελικό Γραφείο (Βύσσης 2 και Αιόλου – 101 88 ΑΘΗΝΑ) και σε μικροποσότητες από τα Κεντρικά Ταχυδρομικά Γραφεία.

#### 2. ΑΠΛΑ ΛΕΥΚΩΜΑΤΑ ΓΡΑΜΜΑΤΟΣΗΜΩΝ ΣΕΙΡΑΣ (τεμ. 5.000)

Θα διατίθενται προς 16,96 ΕΥΡΩ από το Κεντρικό Φιλοτελικό Γραφείο και από τα Ταχ. Γραφεία μέχρι εξαντλήσεως.

#### 3. ΛΕΥΚΩΜΑΤΑ ΓΡΑΜΜΑΤΟΣΗΜΩΝ ΣΕΙΡΑΣ ΠΟΛΥΤΕΛΕΙΑΣ (τεμ. 5.000)

Θα διατίθενται προς 20,20 ΕΥΡΩ από το Κεντρικό Φιλοτελικό Γραφείο και από τα Κεντρικά Ταχ. Γραφεία μέχρι εξαντλήσεως.

#### 4. ΤΥΠΟΠΟΙΗΜΕΝΟ ΠΡΟΪΟΝ "ΦΥΛΛΑΡΑΚΙ" (τεμ. 35.000 αριθμημένα)

Θα διατίθενται προς 7,25 ΕΥΡΩ από το Κεντρικό Φιλοτελικό Γραφείο και από τα Ταχ. Γραφεία μέχρι εξαντλήσεως.

#### 5. ΤΥΠΟΠΟΙΗΜΕΝΟ ΠΡΟΪΟΝ "ΣΕΙΡΑΣ" (τεμ. 10.000)

Θα διατίθενται προς 7,50 ΕΥΡΩ από το Κεντρικό Φιλοτελικό Γραφείο και από τα Ταχ. Γραφεία μέχρι εξαντλήσεως.

#### 6. ΚΑΡΤΑ ΜΑΞΙΜΟΥΜ PREPAID (τεμ. 5.000)

Θα διατίθενται προς 8,00 ΕΥΡΩ από το Κεντρικό Φιλοτελικό Γραφείο και από τα Ταχ. Γραφεία μέχρι εξαντλήσεως.

**Προεγγραφές για Φ.Π.Η.Κ., Λευκώματα Γραμματοσήμων Σειράς Πολυτελείας, Τυποποιημένο προϊόν Φυλλαράκι και Κάρτες Μάξιμουμ Prepaid** θα γίνονται στα κατά τόπους Ταχ. Γραφεία από 4 Αυγούστου 2003 μέχρι 25 Αυγούστου 2003. Σε κάθε περίπτωση, θα τηρηθεί απολύτως αυστηρή προτεραιότητα, ο δε ΕΛΤΑ διατηρεί το δικαίωμα ικανοποίησης και μέρους των απαιτήσεων των κ.κ. πελατών.

Οι συλλέκτες φιλοτελιστές θα έχουν τη δυνατότητα να σφραγίζουν στο Κεντρικό Φιλοτελικό Γραφείο τα φιλοτελικά τους αντικείμενα με την ειδική αναμνηστική σφραγιδα ΠΡΩΤΗΣ ΗΜΕΡΑΣ ΚΥΚΛΟΦΟΡΙΑΣ, αρκεί να έχουν επικολλημένα επ' αυτών γραμματόσημα της σειράς, αξίας τουλάχιστον 0,47 ΕΥΡΩ.

Η ανθρώπινη φιγούρα "ο άνθρωπος" ήταν πάντα το επίκεντρο της μελέτης μου από τα χρόνια των σπουδών μου στην ανώτατη σχολή Καλών Τεχνών.

Τα χρώμα εκείνα θα έλεγα η μελέτη ήταν πιο στατική, επικεντρωμένη στην εσωτερικότητα και τη σκέψη μιας και τα μοντέλα που σχεδίαζα κάθονταν βαθυστόχαστα και αυτόν τον στοχασμό εξέφραζα και εγώ με την μελέτη μέσω του χρώματος.

Μεταπηδώντας από τη σχολή στο χάος της Ευρώπης ως "μεταπτυχιακή φοιτήτρια" αλλά και ως "πολίτης του κόσμου", οι ρυθμοί άλλαξαν, οι νεκρές μου φύσεις έγιναν κινούμενες σε ζωντανή τροχιά της εποχής εκείνης. Το ενδιαφέρον μου για τον άνθρωπο εν δράση άμεσο.

Η προσπάθεια του αθλητή παραλληλίστηκε στο υποσυνείδητό μου με την προσπάθεια του καλλιτέχνη. Πιστεύω ότι ο αγώνας είναι κοινός οι βίοι παράλληλοι. Και οι δύο ψάχνουν και προσπαθούν για ένα στόχο, να ξεπεράσουν τον εαυτό τους και να πιάσουν τα όρια. Η έκρηξη λοιπόν που προκύπτει από αυτήν την προσπάθεια ήταν το έναυσμα που με ταύτισε με το θέμα. Θέμα που το ψάχνω και το δουλεύω από το 1985. Αυτή την προσπάθεια του ανθρώπου εν δράσει που δεν είναι άλλος από τον αθλητή. Θέμα που κατά καιρούς εγκατέλειπα για να επανέρχομαι πιο φρέσκα με την διάθεση που πηγάζει από τον αλληπάλληλο βομβαρδισμό των εικόνων, και τον θαυμασμό μου προς τον αθλητή.

Μίνα Παπαθεοδώρα Βαλυράκη

CATEGORY	DESIGNS	QUANTITIES
€ 0,05	HIGH JUMP	2.000.000
€ 0,47	WRESTLING	3.000.000
€ 0,65	RUNNING	5.000.000
€ 0,80	CYCLING	500.000
€ 4,00	WINDSURFING	300.000

DIMENSIONS	: 30 x 38 mm in sheets of 25 and 35,000 sheets of 5.
DESIGN-ADAPTATION	: Mina Papatheodorou Valyraki
PRINTING METHOD	: Multicoloured (OFFSET)
PRINTERS	: "ALEX. MATSOUKIS" CORP.
CIRCULATION-SALES	: This set will be issued on 9 September 2003 and will be available at local Hellenic post offices through 31 December 2004, unless previously sold out. Complete sets will be available at local Hellenic post offices for four months from their circulation and at the Central Philatelic Office until their withdrawal, unless previously sold out.

Also available:

#### 1. FIRST DAY COVERS (45,000 units)

First Day Covers will be issued with a design related to the subject of the set. They will be available at a charge of € 7,40 and will be sold at the Central Philatelic Office (2, Vissis St and Aioulou, 101 88 ATHENS) and in small quantities from central post offices.

#### 2. REGULAR SET ALBUMS (5,000 units)

Regular set albums will be available at a charge of € 16,96 and will be sold at the Central Philatelic Office and local Hellenic post offices until sold out.

#### 3. LUXURY SET ALBUMS (5,000 units)

Luxury set albums will be available at a charge of € 20,20 and will be sold at the Central Philatelic Office and central Hellenic post offices until sold out.

#### 4. PACKAGED PRODUCT: SHEET OF 5 STAMPS (35,000 numbered units)

Sheets of 5 stamps will be available at a charge of € 7,25 and will be sold at the Central Philatelic Office and local Hellenic post offices until sold out.

#### 5. PACKAGED PRODUCT: SET OF STAMPS (10,000 units)

Set of stamps will be available at a charge of € 7,50 and will be sold at the Central Philatelic Office and local Hellenic post offices until sold out.

#### 6. PREPAID MAXIMUM CARD (5,000 units)

Prepaid maximum cards will be available at a charge of € 8,00 and will be sold at the Central Philatelic Office and local Hellenic post offices until sold.

**Advance orders for First Day Covers, Luxury set Albums and Sheets of 5**

**Stamps and Prepaid maximum cards** can be placed at local Hellenic post offices from 4<sup>th</sup> August 2003 through 25<sup>th</sup> August 2003. In all cases, strict order of precedence will be absolutely adhered to Hellenic Post which reserves the right to fulfil customers' orders in part.

Collectors will be able to have items franked at the Central Philatelic Office with the special First Day Cover commemorative postmark, providing they have affixed to them stamps from the set of the value of at least 0,47 Euros.

Ever since I was a student at the Athens School of Fine Arts, the human form has been central to my work. In those days, my figures were more static, the focus more on their inner life and thoughts, since the models I drew sat in meditative poses, and that profundity was something that I could express through colour.

After leaving the school, I moved to Europe, embracing its chaos as a post-graduate student but also as a citizen of the world. The pace of things changed and my still lifes began to move, caught up in the excitement of those times. My interest was now in the human form in action.

The effort of the athlete is paralleled in my subconscious with the effort of the artist. I believe that the struggle is the same, their lives similar. Both are pursuing and attempting to achieve a goal, to surpass themselves and to roll back frontiers. The explosion that arises from this effort was the trigger that first made me identify with the subject. Indeed, I have been investigating and working on the athlete in action since 1985. From time to time I have left the subject, only to return to it newly inspired by the images to which we are repeatedly exposed and by admiration for the athlete.

Mina Papatheodorou Valyraki

WERTE	ABBILDUNG	ANZAHL
€ 0,05	"HOCHSPRUNG"	2.000.000
€ 0,47	"RINGEN"	3.000.000
€ 0,65	"LAUFWETTKAMPF"	5.000.000
€ 0,80	"RADFAHREN"	500.000
€ 4,00	"SURFEN"	300.000

FORMAT	: 30 x 38 mm, in Blättern zu 25 Stück ferner werden 35.000 kleine Blätter zu 5 Stück gedruckt.
ENTWURF	: Mina Papatheodorou Valyraki
DRUCKMETHODE	: Vielfarbenruck (OFFSET)
DRUCK	: "ALEX. MATSOUKIS A.G."
UMLAUF - VERKAUF	: Der erste Umlauftag ist der 9. September 2003. Die Serie wird bis zum 31. Dezember 2004, insofern sie nicht vorher vergriffen ist, bei den Postämtern erhältlich sein. Vollständige Serien werden von den Postämtern 4 Monate lang ab erstem Umlauftag und vom Zentralen Philatelistischen Dienst zu ihrem Einzug verkauft werden, insofern sie nicht vorher vergriffen sind.

Herausgegeben werden ferner:

#### 1. ERSTTAGSBRIEFE (45.000 Stück)

Es werden Ersttagsbriefe herausgegeben, auf denen Abbildungen zu sehen sind, die mit dem Thema der Serie in Verbindung stehen.

Verkaufspreis: 7,40 Euro

Erhältlich beim Zentralen Philatelistischen Dienst (Vysiss 2 & Aiouliou - 101 88 ATHEN) sowie in kleineren Mengen bei den zentralen Postämtern.

#### 2. EINFACHE SERIENALBEN (5.000 Stück)

Erhältlich zu einem Preis von 16,96 Euro beim Zentralen Philatelistischen Dienst und bei den Postämtern, solange vorrätig.

#### 3. LUXUSSERIENALBEN (5.000 Stück)

Erhältlich zu einem Preis von 20,20 Euro beim Zentralen Philatelistischen Dienst und bei den zentralen Postämtern, solange vorrätig.

#### 4. STANDARDPRODUKT, "KLEINE BLÄTTER" (35.000 Stück, nummeriert)

Erhältlich zu einem Preis von 7,25 Euro beim Zentralen Philatelistischen Dienst und bei den zentralen Postämtern, solange vorrätig.

#### 5. STANDARDPRODUKT "SERIE" (10.000 Stück)

Erhältlich zu einem Preis von 7,50 Euro beim Zentralen Philatelistischen Dienst und bei den zentralen Postämtern, solange vorrätig.

#### 6. GANZSACHEN (5.000 Stück)

Erhältlich zu einem Preis von 8,00 Euro beim Zentralen Philatelistischen Dienst und bei den zentralen Postämtern, solange vorrätig.

**Vormerkungen für Ersttagsbriefe, Luxusserienalben, Standardprodukt kleine Blätter und Ganzsachen** können bei den lokalen Postämtern vom 4. August 2003 bis zum 25. August 2003 vorgenommen werden. Auf jeden Fall erfolgt die Ausgabe streng nach der Reihenfolge der Interessenten, die ELTA behält sich jedoch das Recht vor, die Wünsche der Kunden auch teilweise zu erfüllen.

Die Briefmarkensammler haben die Möglichkeit, ihre philatelistischen Sammelobjekte beim Zentralen Philatelistischen Dienst mit dem ERSTTAGSSTEMPEL versehen zu lassen, unter der Voraussetzung, Marken im Wert von mindestens 0,47 € auf diese geklebt zu haben.

Die menschliche Gestalt, "der Mensch", stand bereits seit meiner Studenzeit an der kunsthochschule immer im Zentrum meiner Studie.

Doch in jenen Jahren waren diese Studien - so würde ich sagen - eher statisch und konzentrierten sich auf das Innere und den Gedanken, da die Modelle, die ich malte, in der Regel nachdenklich da saßen und diese Nachdenklichkeit versuchte auch ich mit der Studie mittels der Farbe zum Ausdruck zu bringen.

Als ich später als "Postgraduierten-Studentin", aber auch als "Weltenbürgerin" von der Hochschule in das Alltagschaos Europas wechselte, änderten sich die Stile, und unter dem Einfluss der Lebendigkeit jener Zeit wurden meine Stilleben bewegt. Sofort galt mein Interesse dem menschen in Aktion.

Der Versuch des Athleten parallelisierte sich in meinem Unterbewusstsein mit dem Versuch des Künstlers. Ich glaube, dass der Kampf beider gemeinsam ist, ihre Leben parallel verläuft. Denn die Suche und der Kampf beider gilt einem Ziel, sich selbst zu übertreffen, an die eigenen Grenzen zu gelangen. Die Explosionskraft, die sich aus diesem Versuch ergibt, war für mich der auslösende Funke, mich mit diesem Thema zu identifizieren. Es ist bereits seit 1985 ein Thema, nach dem ich suche und an dem ich arbeite. Der Versuch des menschen in Aktion, der niemand anderer ist als der Athlet. Ein Thema, das ich von Zeit zu Zeit beiseite gelegt habe, um es später mit neuer Frische wieder aufzunehmen, mit einer Disposition, die der ständigen Bilderflut sowie meiner Bewunderung gegenüber dem Athleten entspringt.

Mina Papatheodorou Valyraki