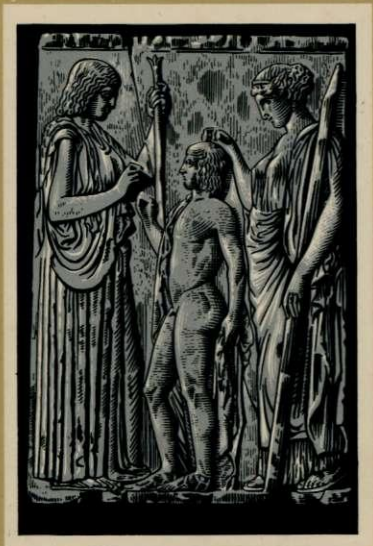




ΕΛΛΗΝΙΚΑ ΤΑΧΥΔΡΟΜΕΙΑ



ΣΕΙΡΑ ΑΝΑΜΝΗΣΤΙΚΩΝ ΓΡΑΜΜΑΤΟΣΗΜΩΝ
ΤΟΥ ΑΓΩΝΟΣ ΕΝΑΝΤΙΟΝ ΤΗΣ ΠΕΙΝΗΣ

ΤΑ ΩΣ ΑΝΩ ΓΡΑΜΜΑΤΟΣΗΜΑ ΘΑ ΚΥΚΛΟΦΟΡΗΣΩΣΙΝ ΑΠΟ 25 ΑΠΡΙΛΙΟΥ 1963 ΜΕΧΡΙΣ 24 ΑΠΡΙΛΙΟΥ 1964

ΣΕΙΡΑ ΑΝΑΜΝΗΣΤΙΚΩΝ ΓΡΑΜΜΑΤΟΣΗΜΩΝ ΤΟΥ ΑΓΩΝΟΣ ΕΝΑΝΤΙΟΝ ΤΗΣ ΠΕΙΝΗΣ

Ἐπ' εὐκαιρίᾳ τῆς ὀργανώσεως τῆς Παγκοσμίου ἑβδομάδος ἐναντίον τῆς πείνης, ἡ Ἑλλάς συμμετέχουσα μετὰ τῶν πλείστων χωρῶν τοῦ Ο.Η.Ε. εἰς τὴν διεθνή αὐτὴν ἐξόρμησιν, ἐκδίδει τὴν ἀνωτέρω σειρὰν ἀναμνηστικῶν γραμματοσήμων.

ΤΕΧΝΙΚΑΙ ΛΕΠΤΟΜΕΡΕΙΑΙ

ΠΑΡΑΣΤΑΣΕΙΣ - ΠΟΣΟΤΗΣ : Κλάσεως Δρχ. 2,50
«Δήμητρα Θεὰ τῆς Γεωργίας». Τεμ. 2.500.000.
Κλάσεως Δρχ. 4,50 «Συμβολικὴ παράστασις τῆς
παγκοσμίου ἐκστρατείας ἐναντίον τῆς πείνης».
Τεμ. 1.500.000.

ΔΙΑΣΤΑΣΕΙΣ : 26 × 36 1/2 χιλιοστά.

ΜΕΘΟΔΟΣ ΕΚΤΥΠΩΣΕΩΣ : Offset τετραχρωμία.

ΣΧΕΔΙΑ : Τοῦ χαρακτοῦ Α. Τάσσου.

ΕΚΤΥΠΩΣΙΣ : Γραφ.Τέχναι Ἀσπιώτη-Ἐλκα Α.Ε.

ΦΑΚΕΛΟΙ ΠΡΩΤΗΣ ΗΜΕΡΑΣ ΚΥΚΛΟΦΟΡΙΑΣ

Ἡ Ταχυδρομικὴ Ὑπηρεσία θὰ διαθέσῃ φακέλους πρώτης ἡμέρας κυκλοφορίας φέροντας εἰδικὴν παράστασιν.

Τὰ ἐπὶ τῶν φακέλων τούτων γραμματόσημα θὰ εἶναι ἐσφραγισμένα μετὰ τὴν ἀπεικονιζομένην εἰδικὴν ἀναμνηστικὴν σφραγίδα.

Σφράγισις ἰδιωτικῶν φακέλων διὰ τῆς ἐν λόγῳ σφραγίδος δὲν θὰ γίνῃ.

Ἐκαστος φάκελος θὰ φέρῃ ἀμφοτέρω τὰ γραμματόσημα τῆς σειρᾶς ταύτης καὶ θὰ διατίθεται εἰς τὴν ὄνομαστικὴν ἀξίαν τῆς σειρᾶς ἤτοι ἀντὶ δραχμῶν 7.

Ἡ παράστασις τῶν φακέλων ἐλήφθη ἀπὸ ἀνά-

γλυφον τοῦ 5ου π.Χ. αἰῶνος, εὕρισκόμενον εἰς τὸ Ἐθνικὸν Μουσεῖον τῶν Ἀθηνῶν. Εἰκονίζεται ἡ Θεὰ τῆς Γεωργίας Δήμητρα, ἡ ὁποία παρουσίᾳ τῆς θυγατρὸς τῆς Περσεφόνης, παραδίδει εἰς τὸν υἱὸν τοῦ βασιλέως τῆς Ἐλευσίνοσ Τριπτόλεμον, κόκκους σίτου, πρὸς διάδοσιν τῆς τέχνης τῆς καλλιιεργείας τῶν σιτηρῶν εἰς τὴν γῆν.

Ἡ ἀναμνηστικὴ σφραγὶς παρουσιάζει τὸ «κέρας τῆς ἀφθονίας» ἤτοι τὸ κέρασ τῆς αἰγὸς Ἀμαλθείας, μετὰ τὸ γάλα τῆς ὁποίας, κατὰ τὴν ἑλληνικὴν μυθολογίαν, ἀνετράφη ὁ Ζεὺς. Τὸ κέρασ τοῦτο ἀπετέλεσεν ἔκτοτε τὸ σύμβολον τῆς ἀφθονίας.